



Stadt Hohnstein in der Klemme – eine Kleinstadt zwischen Nationalpark und Landschaftsschutzgebiet



3.284 Einwohner (zum 31.12.2020)
11 Ortsteile mit 65 km² Fläche
rechtskräftiger Flächennutzungsplan seit 2007
Staatlich anerkannter Erholungsort seit 2015
Integrierte Stadtentwicklungskonzepte 2013 und 2020



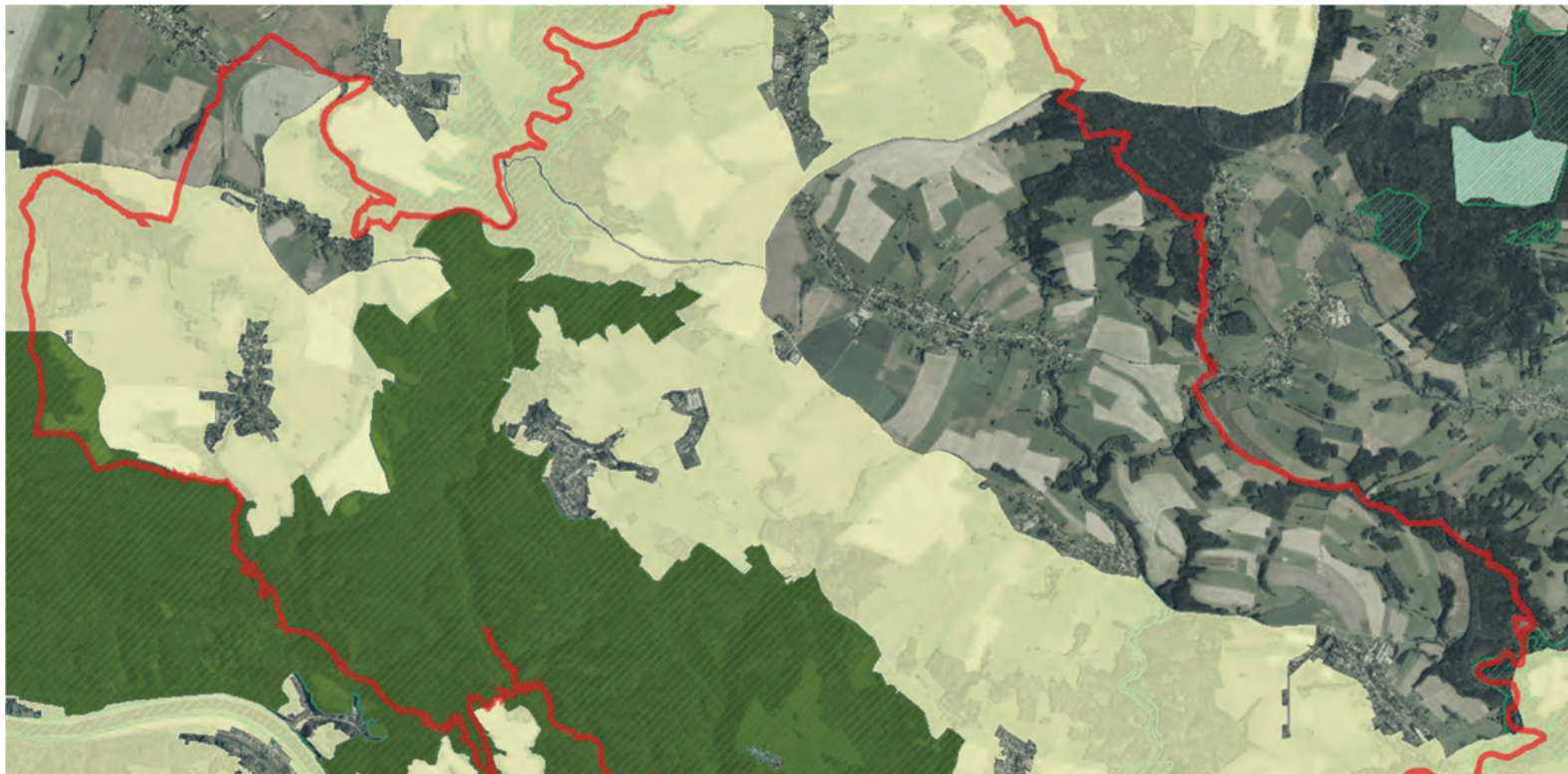
Stadt Hohnstein in der Klemme – eine Kleinstadt zwischen Nationalpark und Landschaftsschutzgebiet

Ausgangslage:

- 45 Prozent der Gemeindefläche sind Landschaftsschutzgebiete (26 Prozent in Deutschland)
- 22 Prozent der Gemeindefläche nimmt der Nationalpark Sächsische Schweiz ein
- insgesamt 67 Prozent der Flächen ohne Entwicklungspotential
- Ausweisung von Landschaftsschutzgebiet und Nationalpark bis zu den Gebäudekanten der Siedlungsbereiche mit der Nationalparkregionsverordnung 2003 festgeschrieben
- Bauen im Landschaftsschutzgebiet unzulässig bzw. langwierige Verfahren notwendig



Stadt Hohnstein in der Klemme – eine Kleinstadt zwischen Nationalpark und Landschaftsschutzgebiet



Auszug aus Geoportal; Staatsbetrieb Geobasisinformation und Vermessung Sachsen



Stadt Hohnstein in der Klemme – eine Kleinstadt zwischen Nationalpark und Landschaftsschutzgebiet



Landschaftsschutzgebiet in Goßdorf



Nationalpark in Waitzdorf



Stadt Hohnstein in der Klemme – eine Kleinstadt zwischen Nationalpark und Landschaftsschutzgebiet

Landesentwicklungsplan 2013:

- Stärkung der regionalen Handlungsfähigkeit durch Kooperationsnetzwerke
- Reduzierung der Flächeninanspruchnahme
- Sicherung der Daseinsvorsorge
- kein Grundzentrum

Regionalplan 2009 mit 2. Fortschreibung 2020:

- besondere Gemeindefunktion Tourismus

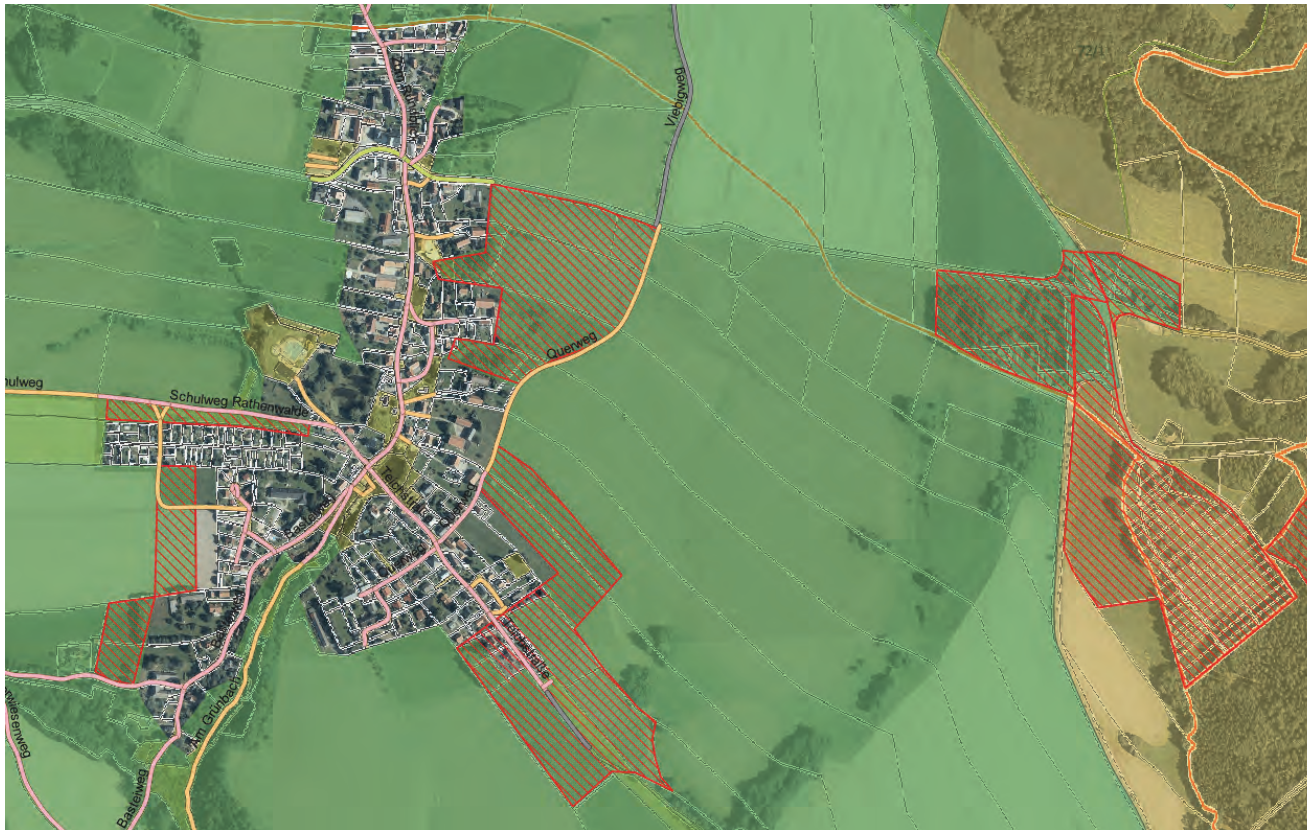


Stadt Hohnstein in der Klemme – eine Kleinstadt zwischen Nationalpark und Landschaftsschutzgebiet

Zielstellung der Stadt Hohnstein:

- Flächen für Wohnbaugebiete und Gewerbeansiedlung entwickeln
- bestehende Neubauwohngelände weiter erschließen
- Erweiterung der Siedlungsbereiche an den Ortsrändern
- Schaffen von touristischen Großparkplätzen in Verbindung mit dem ÖPNV
- Touristische Highlights: Wiederaufbau Schwarzbachbahn, Klettergarten am Burgfelsen, Hängebrücke über das Polenztal, Radroutennetz, Bergbauden
- Innenentwicklung parallel dazu: Burg Hohnstein, Hohnsteiner Kasper, Stadtbäder, Schulen, Kitas, Infrastruktur,

Stadt Hohnstein in der Klemme – eine Kleinstadt zwischen Nationalpark und Landschaftsschutzgebiet



Beantragte Herauslösung aus LSG und Nationalpark; Gemarkung Rathenwalde und Zeschnig

Stadt Hohnstein in der Klemme – eine Kleinstadt zwischen Nationalpark und Landschaftsschutzgebiet



Flächenentwicklung nördlich von Hohnstein



Stadt Hohnstein in der Klemme – eine Kleinstadt zwischen Nationalpark und Landschaftsschutzgebiet

Zusammenfassung

- Siedlungsentwicklung benötigt Fläche
- Flächenentwicklung gegen Effekte des demographischen Wandels
- Realisierung von Lückenschlüssen
- gleichzeitig Brachflächenrekultivierung

Andernfalls

- finanzieller Ausgleich im Freistaat für Kommunen mit Entwicklungshemmnissen aufgrund von Schutzgebietsausweisungen



Stadt Hohnstein in der Klemme – eine Kleinstadt zwischen Nationalpark und Landschaftsschutzgebiet



Bild: © Stadt Hohnstein
Foto: Thomas Türpe Dresden,
Visualisierung: Dieter Linka Oberstdorf