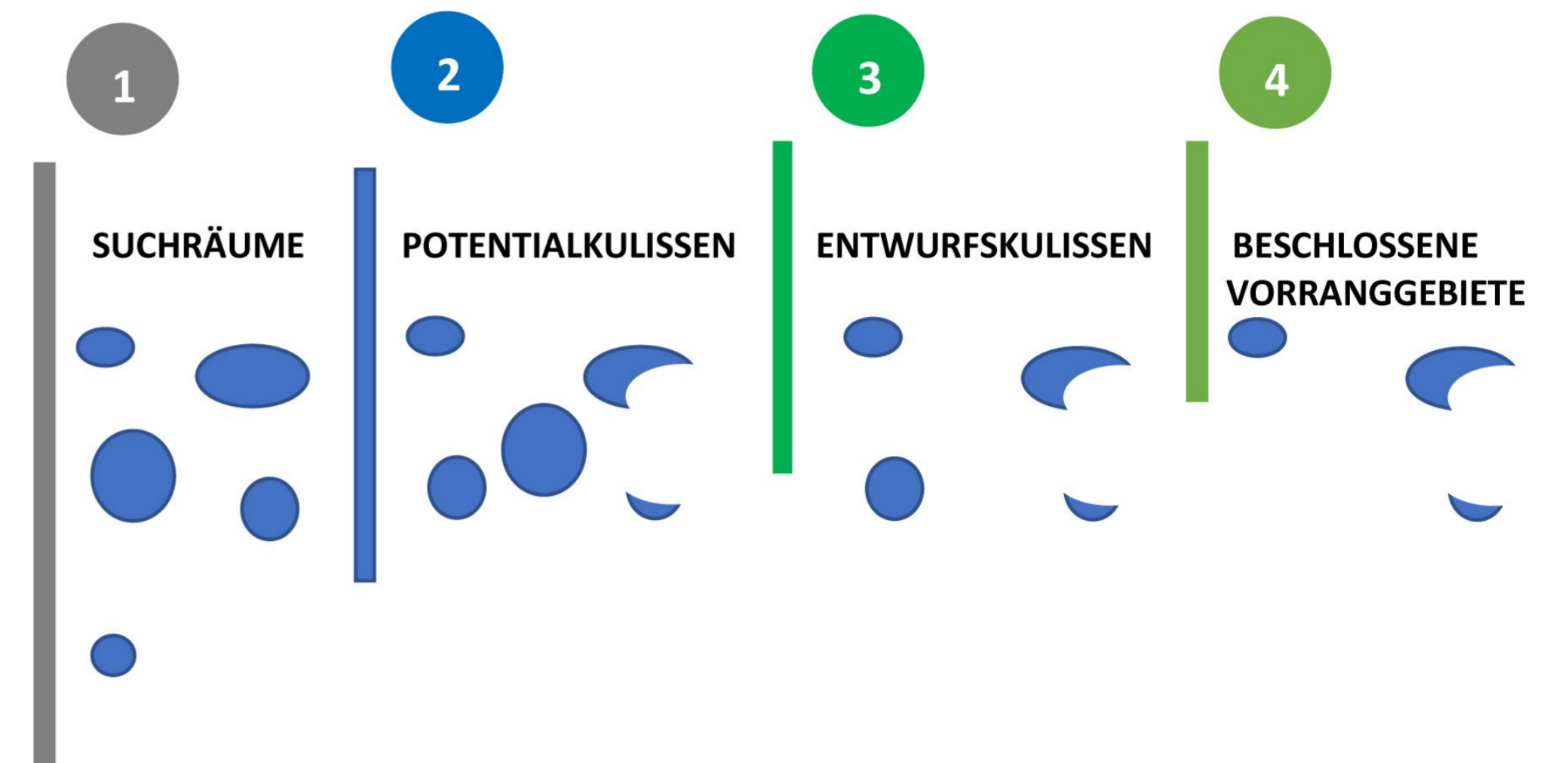


Teilregionalplan Energieversorgung / Windenergienutzung

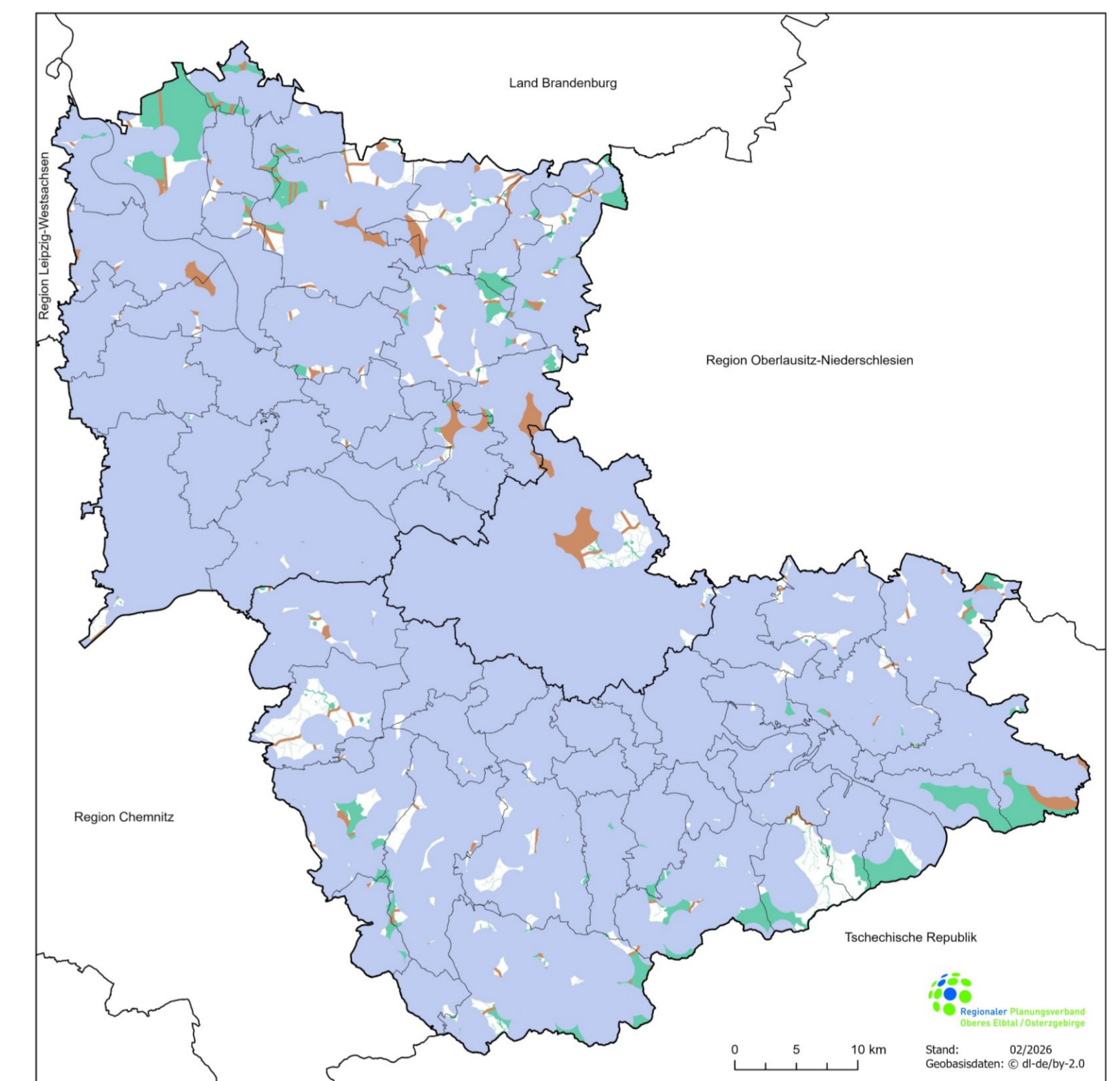
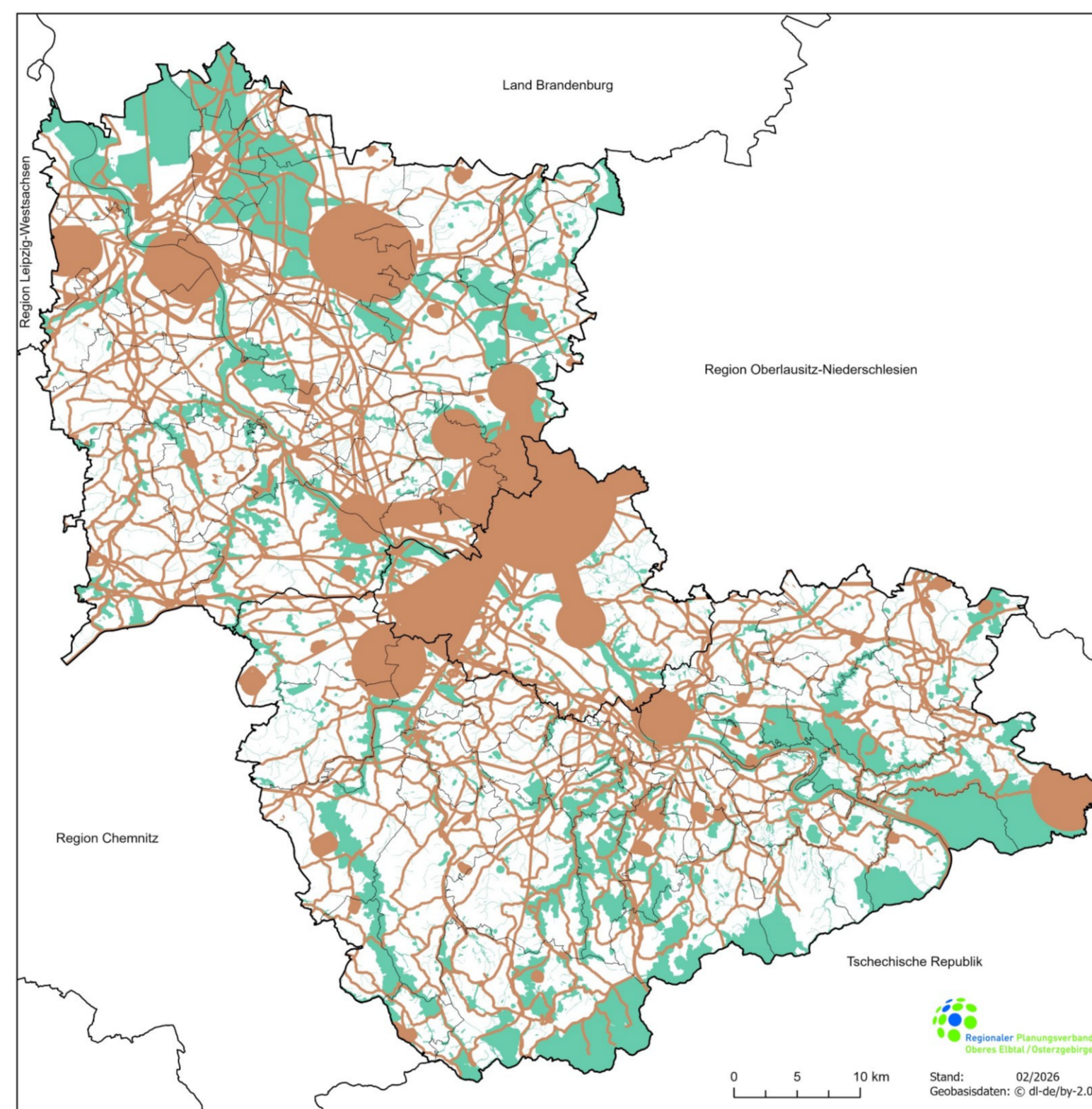
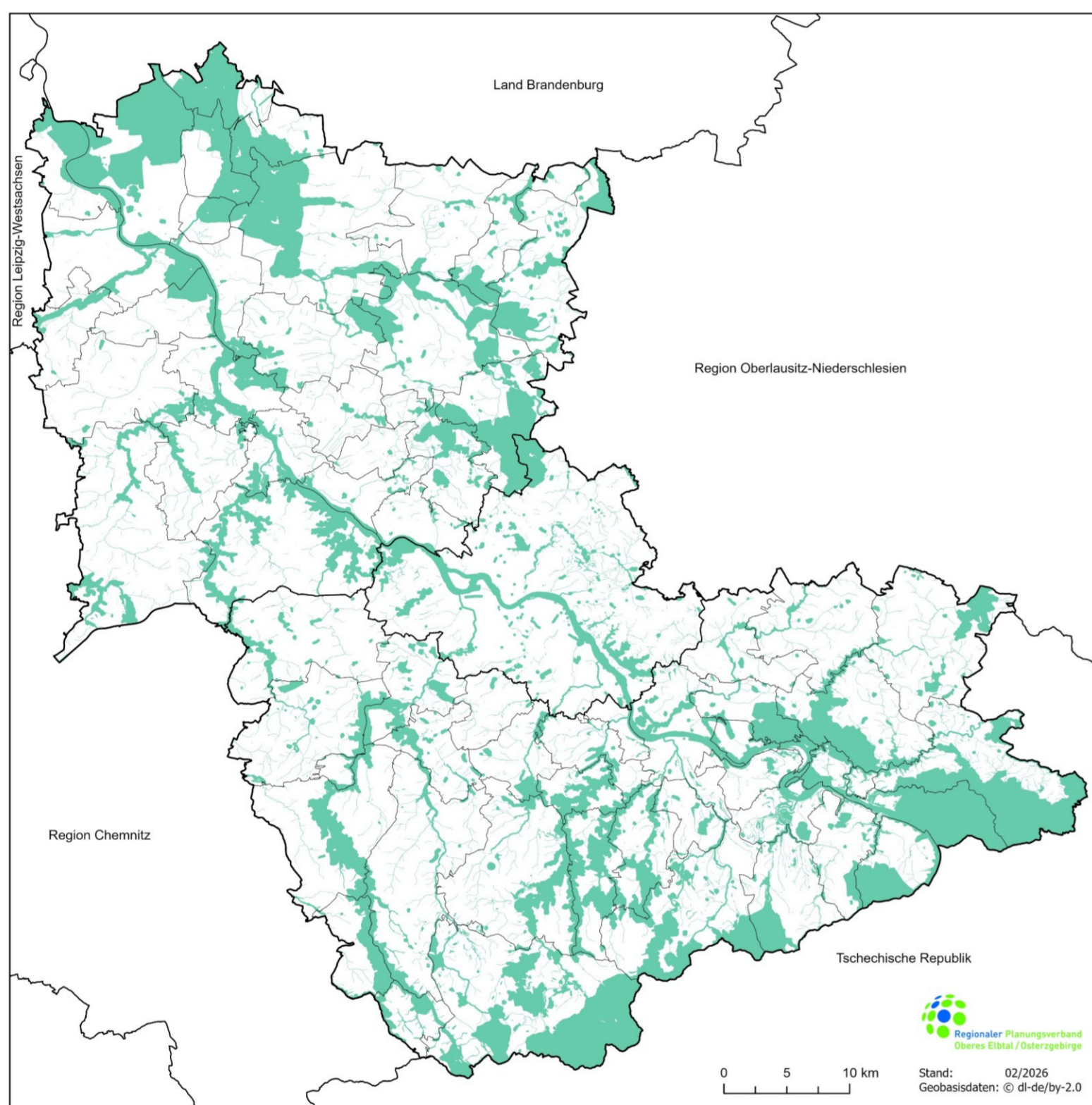
Planerische Vorgehensweise

- **Ausschluss von Flächen:** Identifizierung von Bereichen, die aufgrund gesetzlicher oder fachrechtlicher Regelungen nicht für Windenergie genutzt werden dürfen
- **Suchräume:** Nach Ausschluss der nicht geeigneten Flächen verbleiben die sogenannten Suchräume. Die Suchräume werden auf Nutzungskonflikte untersucht.
- **Abwägungsprozess:** Abwägung öffentlicher und privater Belange hinsichtlich der Flächennutzung. Dabei u. a. Berücksichtigung von Natura 2000 und artenschutzrechtlicher Aspekte zur Überprüfung gesetzlicher Verbote
- **Eingrenzung der Potentialkulissen:** Weitergehende Eingrenzung der Suchräume basierend auf den Nutzungskonflikten
- **Ermittlung von Vorranggebieten:** Identifikation von Gebieten mit geringstem Konfliktpotenzial als Entwurfskulisse für Vorranggebiete Windenergie; verbleibende Flächen werden als Vorranggebiete, zunächst im Entwurf, zur Anhörung gebracht.



Planerische Vorgehensweise – Suchraum ca. 4,5 % der Regionsfläche

- Ausschluss von gesetzlichen Schutzgebieten nach BNatSchG, Wasserrecht
- Ausschluss von bestehenden und geplanten Infrastruktureinrichtungen und Bergbaurechten
- Ausschluss von Wohnbebauung mit einem Puffer von 1000 m zu Wohngebäuden



Planerische Vorgehensweise – Potentialfläche ca. 2,0 % der Regionsfläche

Einzelfallprüfung der Suchraumflächen

- Bewertung der Auswirkungen auf die Umwelt (Umweltvorprüfung mit Artenschutz- und Natura 2000-Prüfung)
- Prüfung hinsichtlich weiterer konkurrierender öffentlicher Belange und Nutzungsansprüche

→ Ausschluss von Suchräumen/Teilflächen mit erwartbaren erheblich nachteiligen Auswirkungen auf die Umwelt oder aufgrund festgestellter erheblicher Nutzungskonflikte

Planerische Vorgehensweise – Vorranggebiete

Einzelfallprüfung der Potentialflächen zur Auswahl von Vorranggebieten

- Prüfung der Umweltauswirkungen (Umweltprüfung nach § 8 ROG)
- Berücksichtigung von weiteren entgegenstehenden Planungen und Kriterien
- Berücksichtigung Positivkriterien

