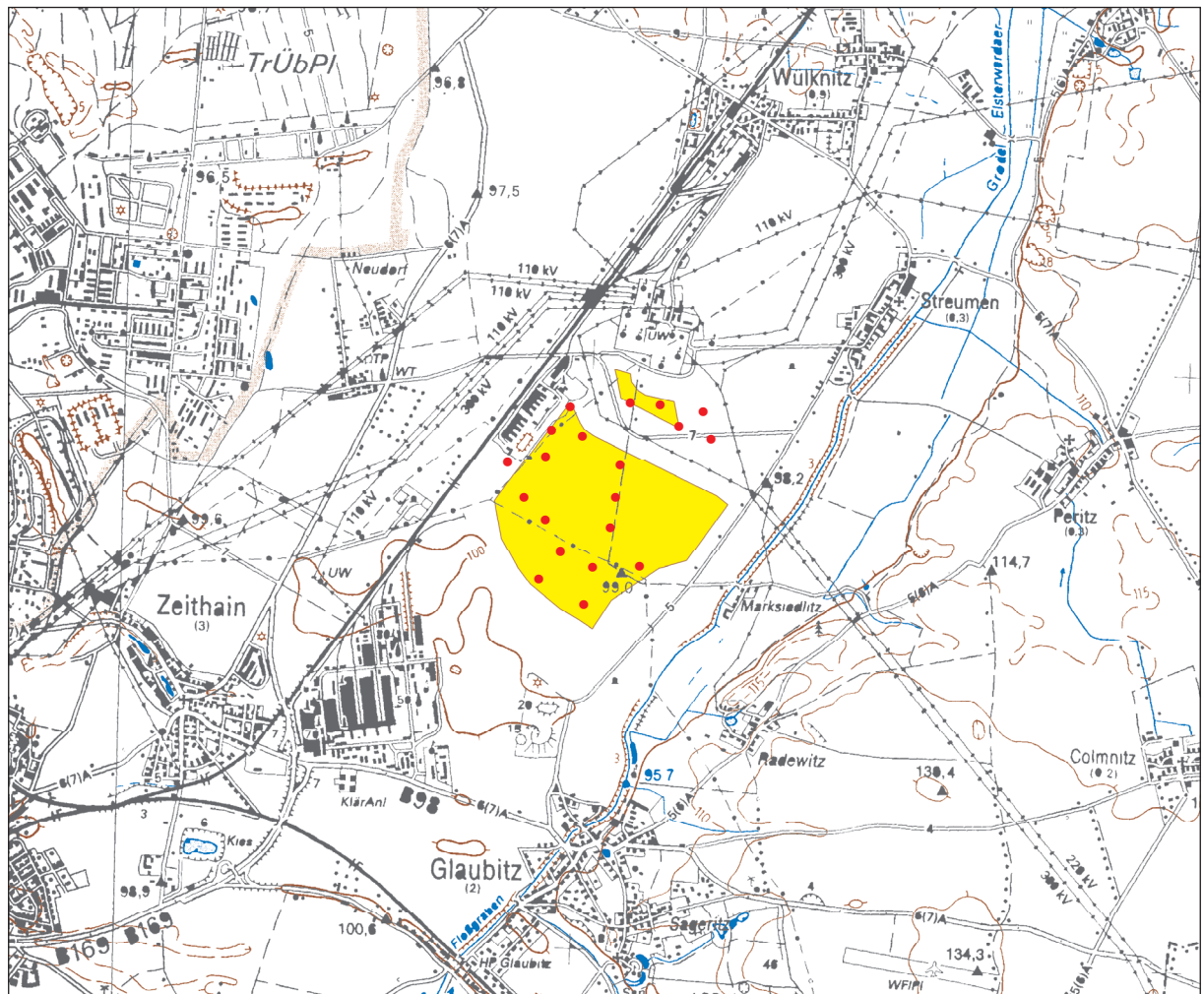


Vorrang-/Eignungsgebiet Windenergienutzung Streumen

Landkreis Meißen

Maßstab 1 : 50 000

von der Genehmigung ausgenommen



Darstellung auf der Grundlage der Topographischen Karte 1 : 50 000 mit Genehmigung des Landesvermessungsamtes Sachsen; Genehmigungsnummer DN R 29/1. Änderungen und thematische Erweiterungen durch den Herausgeber. Jede Vervielfältigung bedarf der Erlaubnis des Landesvermessungsamtes Sachsen und des Herausgebers.



Vorrang-/Eignungsgebiet Windenergienutzung



Windkraftanlage in Betrieb

Abgrenzungsbegründung *							
Nordteil							
N	NO	O	SO	S	SW	W	NW
14c	10b	10b	10b	14c	14c	14c	14c
Südteil							
14c	10b	14b	10b	1	1	14a	Stall

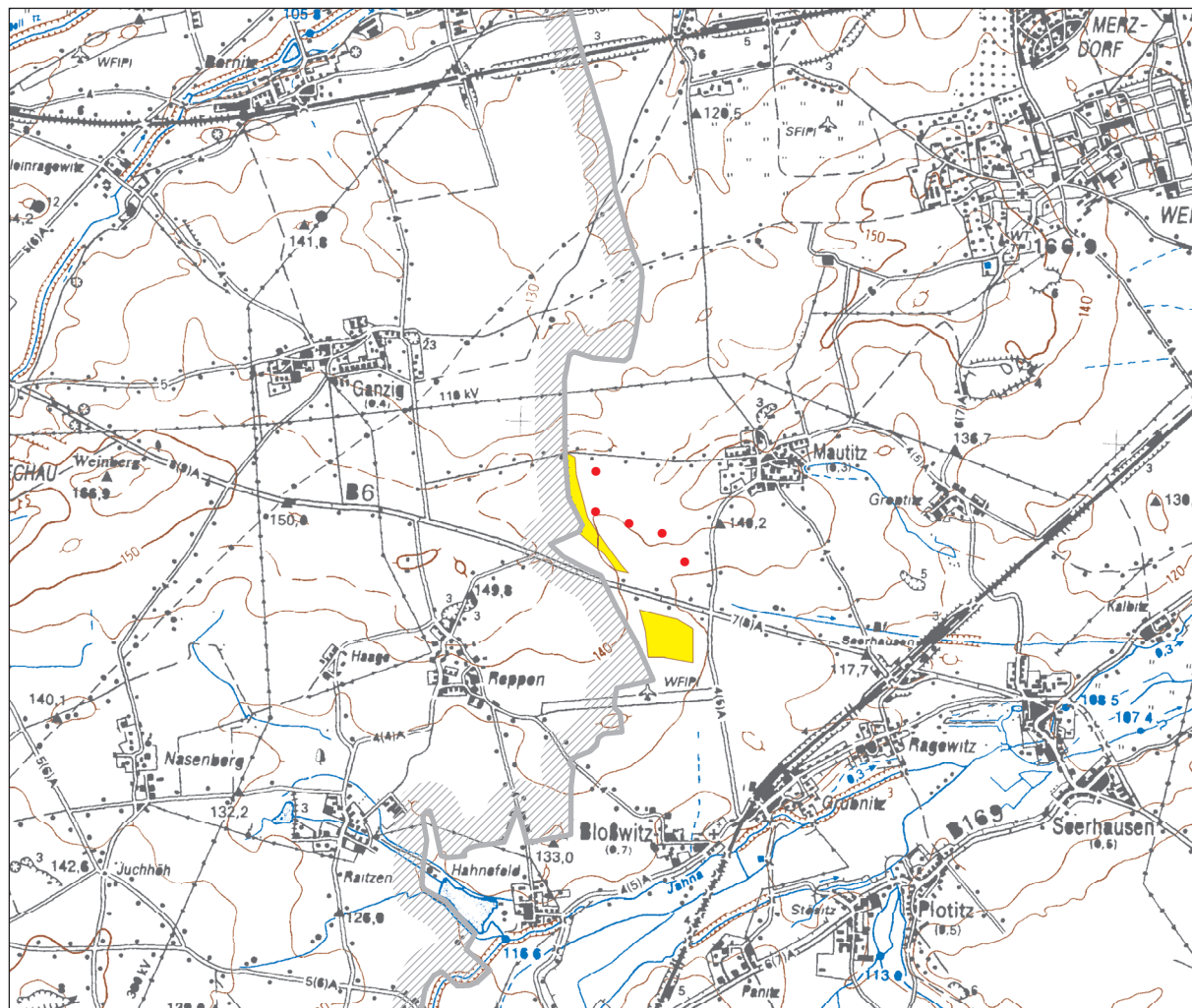
* Erläuterung der Ausschlusskriterien
siehe Begründung zu Kap. 14.2 - Windenergienutzung

Vorrang-/Eignungsgebiet Windenergienutzung Mautitz

Landkreis Meißen

Maßstab 1 : 50 000

von der Genehmigung ausgenommen



Darstellung auf der Grundlage der Topographischen Karte 1 : 50 000 mit Genehmigung des Landesvermessungsamtes Sachsen; Genehmigungsnummer DN R 29/1. Änderungen und thematische Erweiterung durch den Herausgeber. Jede Vervielfältigung bedarf der Erlaubnis des Landesvermessungsamtes Sachsen und des Herausgebers.



Vorrang-/Eignungsgebiet Windenergienutzung



Windkraftanlage in Betrieb



Regionsgrenze

Abgrenzungsbegründung *							
Nordteil							
N	NO	O	SO	S	SW	W	NW
13	10b	10b	10b	14b	10b	Regionsgrenze	Regionsgrenze
Südteil							
14b	10b	14b	10b	10b	10b	10b	10b

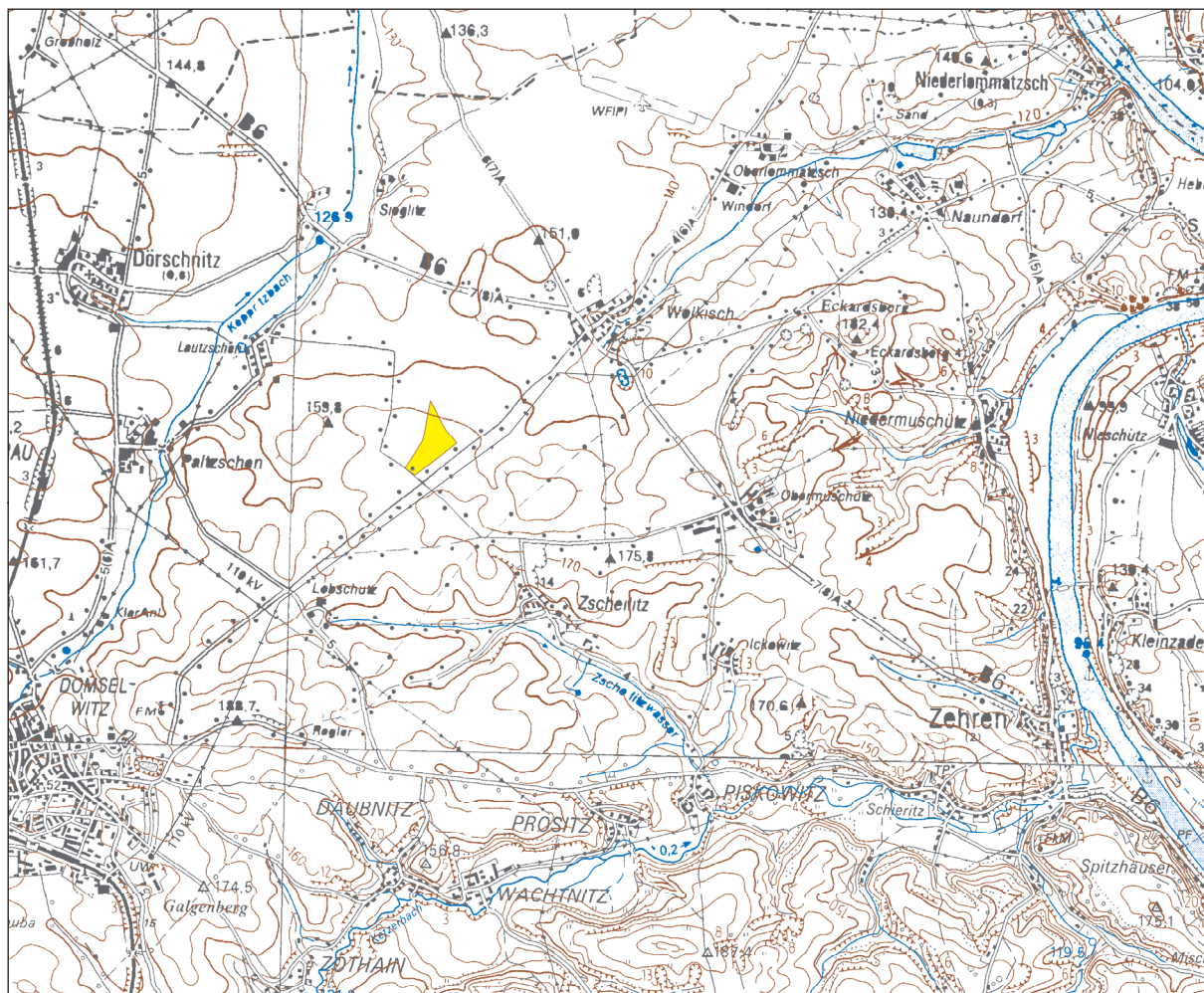
* Erläuterung der Ausschlusskriterien
siehe Begründung zu Kap. 14.2 - Windenergienutzung

Vorrang-/Eignungsgebiet Windenergienutzung Wölkisch

Landkreis Meißen

Maßstab 1 : 50 000

von der Genehmigung ausgenommen



Darstellung auf der Grundlage der Topographischen Karte 1 : 50 000 mit Genehmigung des Landesvermessungsamtes Sachsen; Genehmigungsnummer DN R 29/1. Änderungen und thematische Erweiterung durch den Herausgeber. Jede Vervielfältigung bedarf der Erlaubnis des Landesvermessungsamtes Sachsen und des Herausgebers.



Vorrang-/Eignungsgebiet Windenergienutzung

Abgrenzungsbegründung *							
N	NO	O	SO	S	SW	W	NW
10b	10b	10b	3	10b	7	10b	10b
			14c				

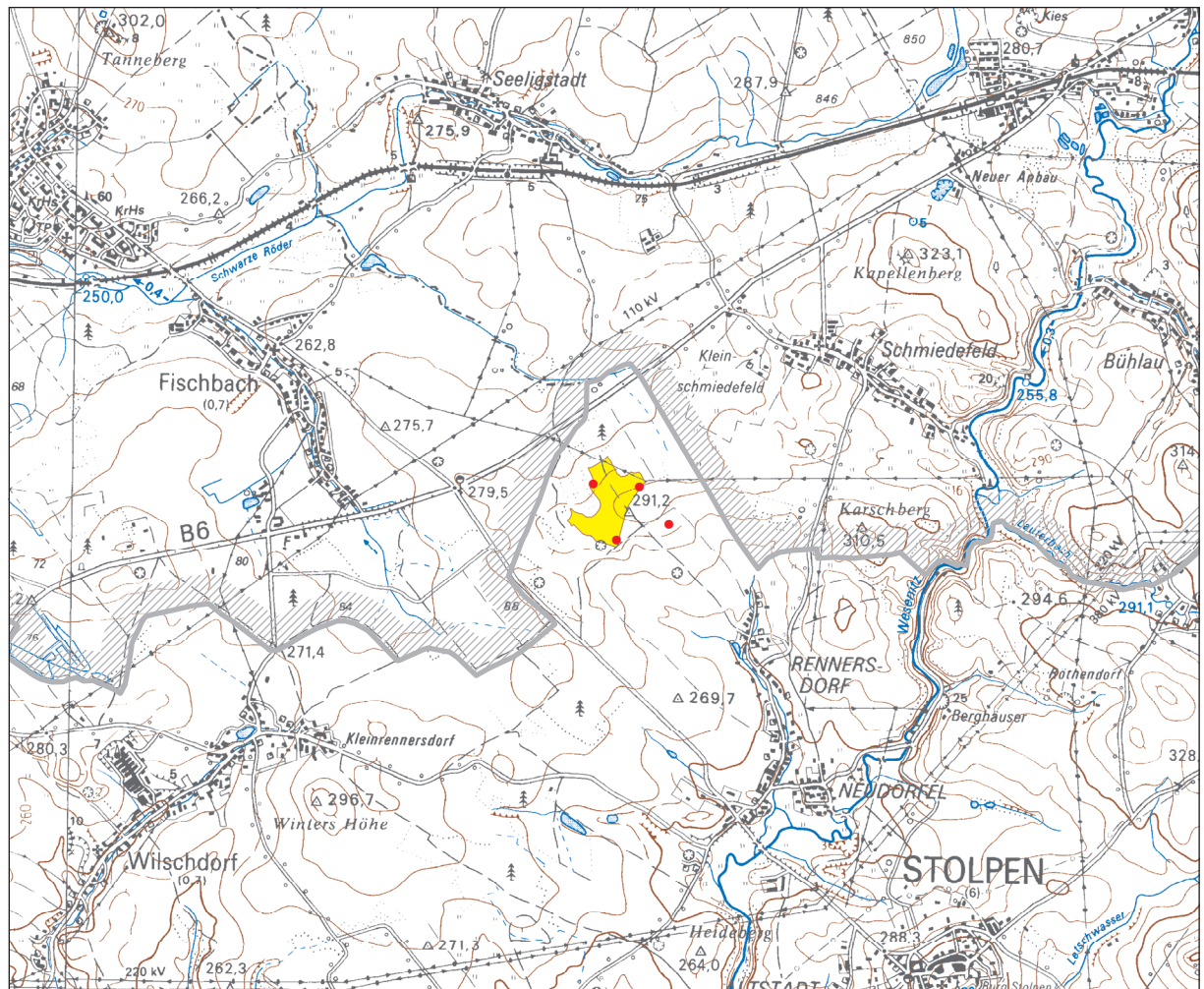
* Erläuterung der Ausschlusskriterien
siehe Begründung zu Kap. 14.2 - Windenergienutzung

Vorrang-/Eignungsgebiet Windenergienutzung Rennersdorf

Landkreis Sächsische Schweiz - Osterzgebirge

Maßstab 1 : 50 000

von der Genehmigung ausgenommen



Darstellung auf der Grundlage der Topographischen Karte 1 : 50 000 mit Genehmigung des Landesvermessungsamtes Sachsen; Genehmigungsnummer DN R 29/1. Änderungen und thematische Erweiterungen durch den Herausgeber. Jede Vervielfältigung bedarf der Erlaubnis des Landesvermessungsamtes Sachsen und des Herausgebers.



Vorrang-/Eignungsgebiet Windenergienutzung



Windkraftanlage in Betrieb



Regionsgrenze

Abgrenzungsbegründung *							
N	NO	O	SO	S	SW	W	NW
50m PZ zu 9	50m PZ zu 9	10b	10b	7	12b	50m PZ zu 9	50m PZ zu 9

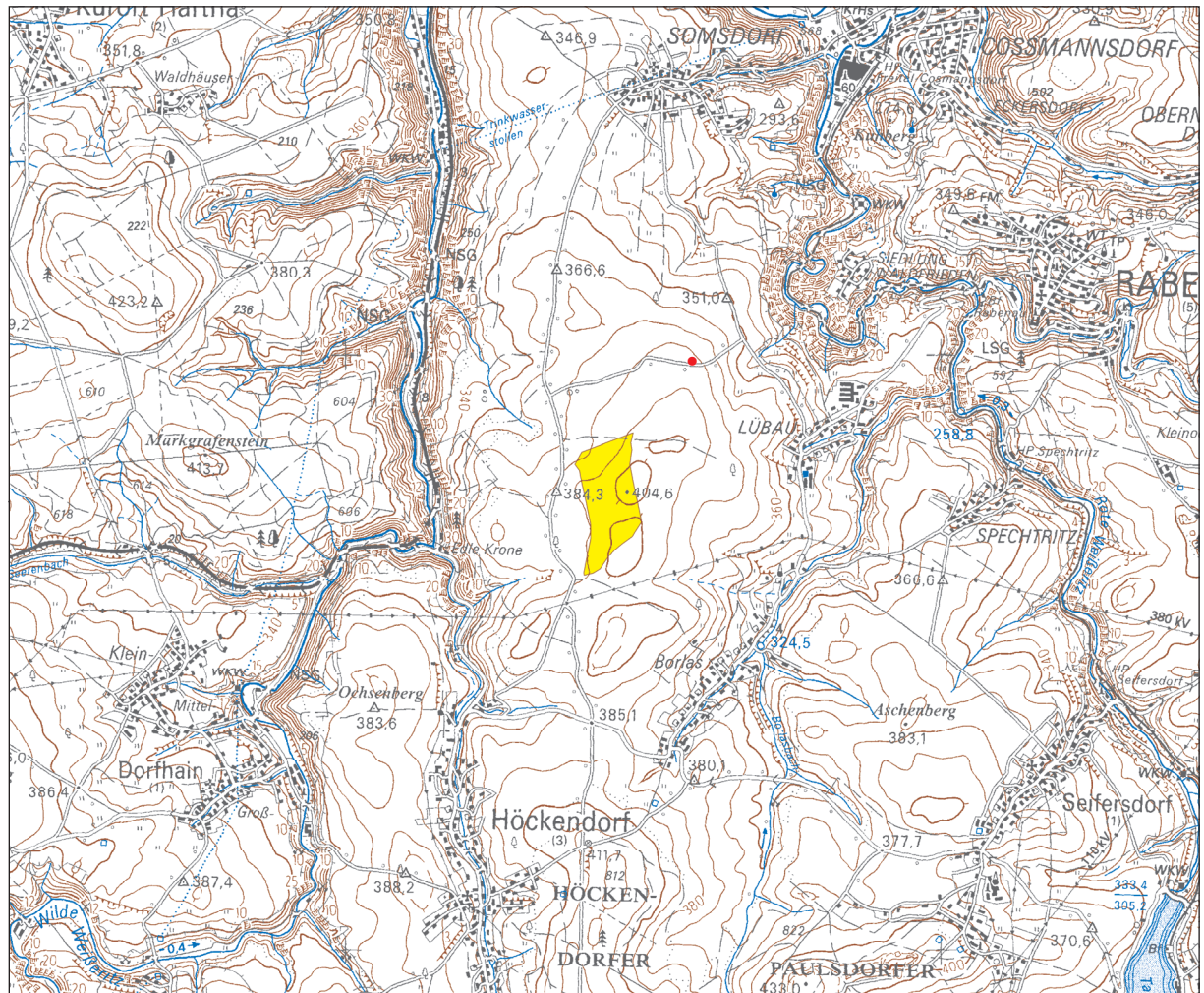
* Erläuterung der Ausschlusskriterien
siehe Begründung zu Kap. 14.2 - Windenergienutzung

Vorrang-/Eignungsgebiet Windenergienutzung Lübau

Landkreis Sächsische Schweiz - Osterzgebirge

Maßstab 1 : 50 000

von der Genehmigung ausgenommen



Darstellung auf der Grundlage der Topographischen Karte 1 : 50 000 mit Genehmigung des Landesvermessungsamtes Sachsen; Genehmigungsnummer DN R 29/1. Änderungen und thematische Erweiterungen durch den Herausgeber. Jede Vervielfältigung bedarf der Erlaubnis des Landesvermessungsamtes Sachsen und des Herausgebers.



Vorrang-/Eignungsgebiet Windenergienutzung



Windkraftanlage in Betrieb

Abgrenzungsbegründung *							
N	NO	O	SO	S	SW	W	NW
300m PZ zu 1	10b	10b	10b	14c	10b	10b	300m PZ zu 1

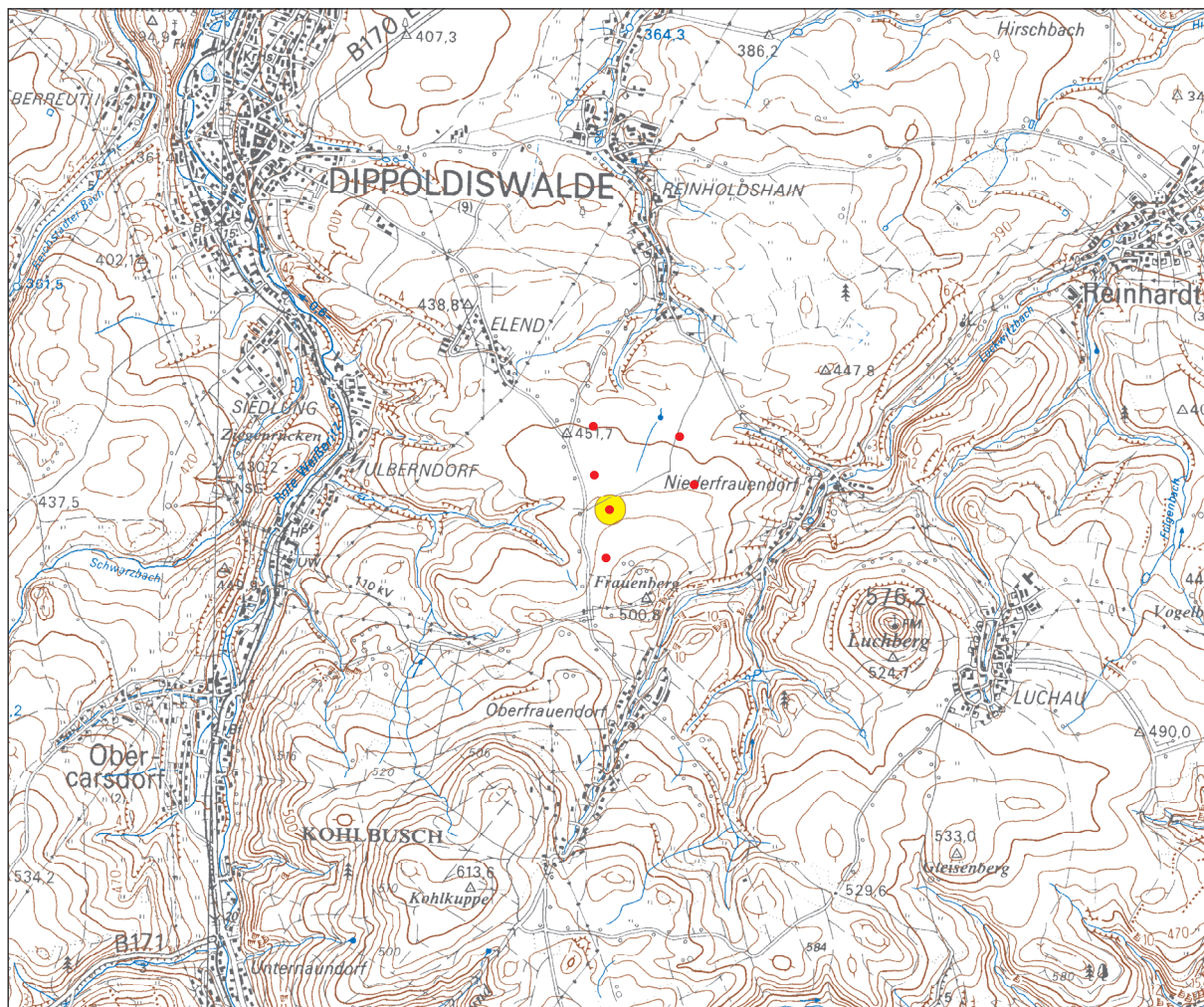
* Erläuterung der Ausschlusskriterien
siehe Begründung zu Kap. 14.2 - Windenergienutzung

Vorrang-/Eignungsgebiet Windenergienutzung Reinholdshain

Landkreis Sächsische Schweiz - Osterzgebirge

Maßstab 1 : 50 000

von der Genehmigung ausgenommen



Darstellung auf der Grundlage der Topographischen Karte 1 : 50 000 mit Genehmigung des Landesvermessungsamtes Sachsen; Genehmigungsnummer DN R 29/1. Änderungen und thematische Erweiterungen durch den Herausgeber. Jede Vervielfältigung bedarf der Erlaubnis des Landesvermessungsamtes Sachsen und des Herausgebers.



Vorrang-/Eignungsgebiet Windenergienutzung (Symbol)



Windkraftanlage in Betrieb

Abgrenzungsbegründung *							
N	NO	O	SO	S	SW	W	NW
10b	10b	10b	10b	10b	10b	10b	10b

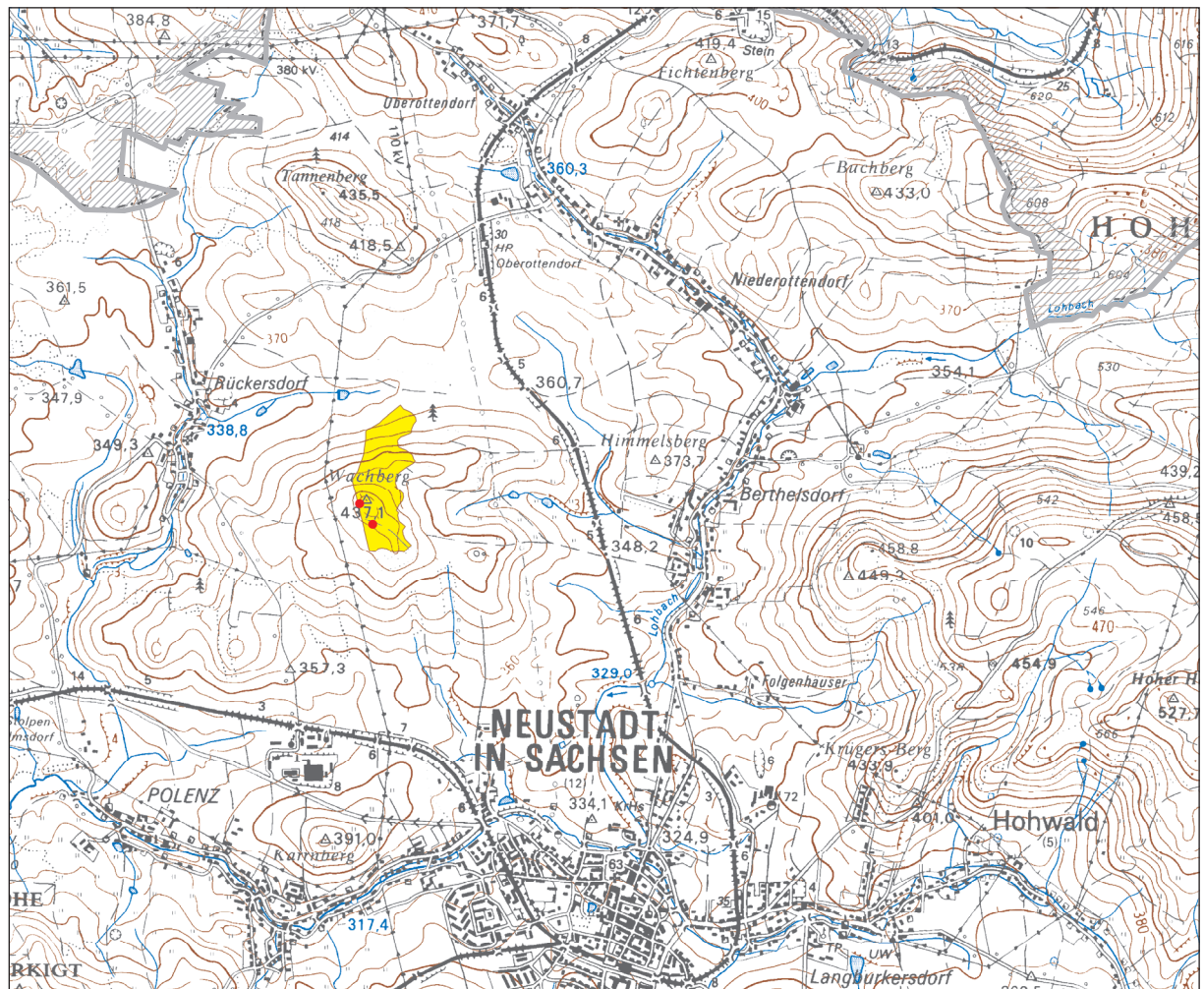
* Erläuterung der Ausschlusskriterien
siehe Begründung zu Kap. 14.2 - Windenergienutzung

Vorrang-/Eignungsgebiet Windenergienutzung Rückersdorf

Landkreis Sächsische Schweiz - Osterzgebirge

Maßstab 1 : 50 000

von der Genehmigung ausgenommen



Darstellung auf der Grundlage der Topographischen Karte 1 : 50 000 mit Genehmigung des Landesvermessungsamtes Sachsen; Genehmigungsnummer DN R 29/1. Änderungen und thematische Erweiterungen durch den Herausgeber. Jede Vervielfältigung bedarf der Erlaubnis des Landesvermessungsamtes Sachsen und des Herausgebers.



Vorrang-/Eignungsgebiet Windenergienutzung



Windkraftanlage in Betrieb



Regionsgrenze

Abgrenzungsbegründung *							
N	NO	O	SO	S	SW	W	NW
200m PZ zu 4 + 5	PZ zu 9 i.F. VRG Waldm.	PZ zu 9 i.F. VRG Waldm.	50m PZ zu 9	50m PZ zu 9	14c	10b	200m PZ zu 4 + 5
				3			

* Erläuterung der Ausschlusskriterien
siehe Begründung zu Kap. 14.2 - Windenergienutzung