

**Regionalplan
Oberes Elbtal/Osterzgebirge**

1. Gesamtfortschreibung 2009

Landwirtschaft Kap. 12

Großvieheinheiten pro Stall *

50 - 200 > 200

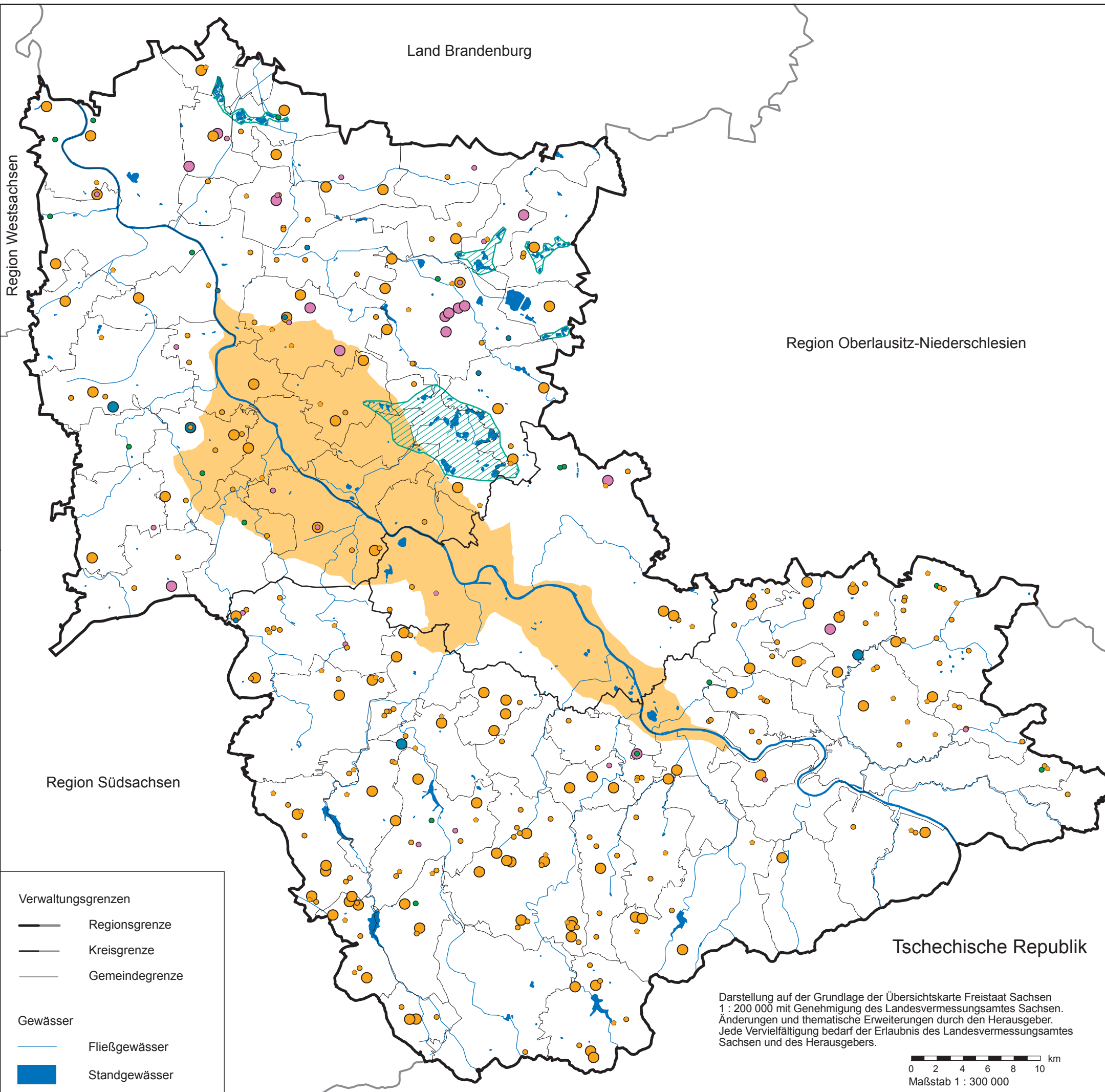
- Geflügel
- Rinder
- Schweine
- Schafe

Rinder (Zusammenfassung
mehrerer Standorte im
Umkreis von ca. 2 km)

Schweine (Zusammenfassung
mehrerer Standorte im
Umkreis von ca. 2 km)

"bestimmtes Anbaugebiet Sachsen"
(Eignung zur Erzeugung von Qualitätswein) **

Teichlandschaft



Verwaltungsgrenzen

- Regionsgrenze
- Kreisgrenze
- Gemeindegrenze

Gewässer

- Fließgewässer
- Standgewässer

Darstellung auf der Grundlage der Übersichtskarte Freistaat Sachsen 1 : 200 000 mit Genehmigung des Landesvermessungsamtes Sachsen. Änderungen und thematische Erweiterungen durch den Herausgeber. Jede Vervielfältigung bedarf der Erlaubnis des Landesvermessungsamtes Sachsen und des Herausgebers.



Quelle: * Veterinärämter der Landratsämter und der Stadtverwaltung Dresden 2006, aktualisiert 2007
** WeinrechtsDVO vom 23.04.2002