

**Regionalplan
Oberes Elbtal/Osterzgebirge**

1. Gesamtfortschreibung 2009

Regionale Grünzüge (Übersicht)

Kap. 6.2

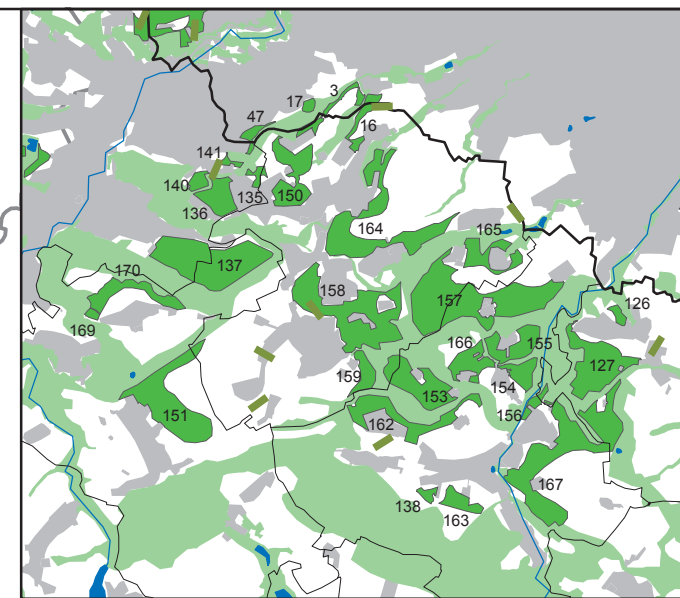
 Regionaler Grünzug mit Nummerierung

Hinweis: Benennung der Regionalen Grünzüge und Bezeichnung der jeweiligen Ausweiskriterien siehe Beiblatt zu dieser Karte

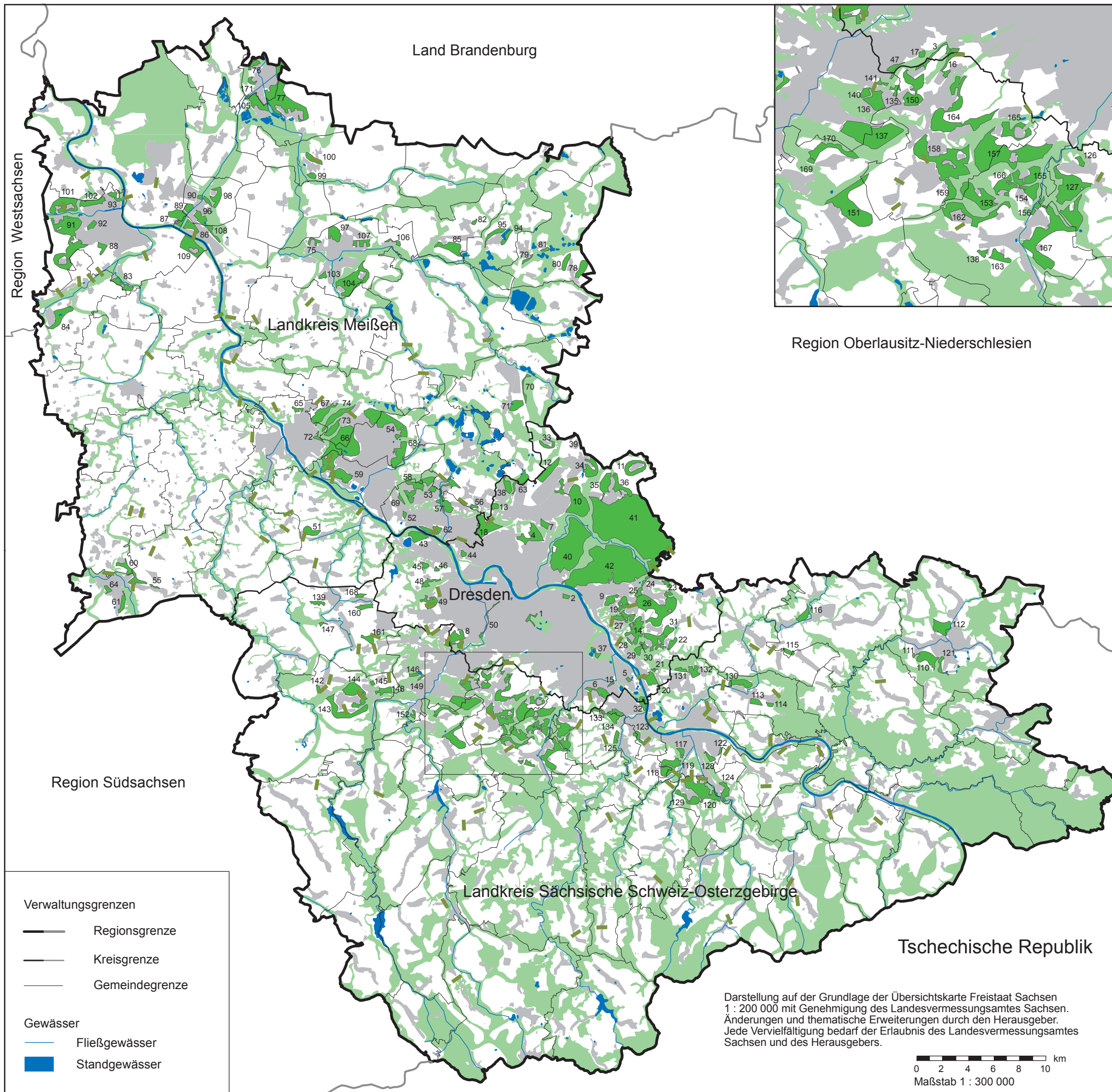
 Vorranggebiet Natur und Landschaft

 Siedlungsfläche


 Grünzäsur



Region Oberlausitz-Niederschlesien



Verwaltungsgrenzen
 ——— Regionsgrenze
 ——— Kreisgrenze
 ——— Gemeindegrenze

Gewässer
 ——— Fließgewässer
 Standgewässer

0 2 4 6 8 10 km
 Maßstab 1 : 300 000

Darstellung auf der Grundlage der Übersichtskarte Freistaat Sachsen 1 : 200 000 mit Genehmigung des Landesvermessungsamtes Sachsen. Änderungen und thematische Erweiterungen durch den Herausgeber. Jede Vervielfältigung bedarf der Erlaubnis des Landesvermessungsamtes Sachsen und des Herausgebers.

Nr.	Bezeichnung	Kreis *	Kriterium 1	Kriterium 2
1	Großer Garten	DD	AG	K
2	Waldpark Blasewitz	DD	FG	KPQ
3	Cunnersdorf/Kaitz	DD/SSZ-OE	ACDJ	KLM
4	Heller	DD	ACD	KP
5	Meußlitz	DD	AE	KQ
6	Großluga	DD/SSZ-OE	A	KM
7	Klotzsche	DD	ACD	KLNP
8	Dölzschen	DD/SSZ-OE	ACDGJ	KMNOP
9	Loschwitz	DD	ACD	KLNP
10	Dresdner Heide Nordwest	DD	AG	KLNP
11	Schönborn	DD	AJ	KN
12	Weixdorf-Flughafen	DD/MEI	AHJ	KMNP
13	Boxdorf	DD/MEI	AJ	KLNQ
14	Helfenberg	DD	ACDHIJ	KLNO
15	Zschachwitz	DD	AE	KMQ
16	Nöthnitz	DD/SSZ-OE	ACDJ	KLM
17	Gittersee	DD	ABJ	K
18	Junge Heide	DD/MEI	ABG	KLNPQ
19	Rochwitz	DD	ACDJ	KLN
20	Söbriken	DD/SSZ-OE	AEI	KNQ
21	Pillnitz	DD	AIJ	KLNQ
22	Reitzendorf	DD	ACDJ	KLNO
23	Weißig-Gewerbegebiet	DD	AJ	KNP
24	Ullersdorf	DD	AJ	KN
25	Bühlau	DD	ACDJ	KN
26	Schönfeld-Weißig	DD	ACDHIJ	KNO
27	Wachwitz	DD	ACDHJ	KLN
28	Rockau	DD	ACDHIJ	KLN
29	Krieschendorf	DD	AHIJ	KLN
30	Malschendorf West	DD	AHIJ	KLN
31	Malschendorf	DD	ACDHIJ	KLNO PQ
32	Heidenauer Elbvorland	DD/SSZ-OE	CE	KMNQ
33	Marsdorf	DD	AHJ	KN
34	Weixdorf Ost	DD	ACDJ	N
35	Langebrück West	DD	ACD	KMN
36	Langebrück Ost	DD	AIJ	KMN
37	Leuben	DD	AE	KLNQ
38	Wilschdorf	DD	AH	MN
39	Hufen	DD	AJ	KN
40	Dresdner Heide Südwest	DD	ACG	KLNP
41	Dresdner Heide Nordost	DD	A	KLNP
42	Dresdner Heide Süd	DD	ACG	KLNP
43	Cossebaude	DD	E	KMNQ
44	Kaditz	DD	AI	K
45	Leuteritz	DD	ACDJ	KLMPN
46	Mobschatz	DD	ACDJ	KO
47	Neuburgk	DD/SSZ-OE	ABJ	LMP
48	Merbitz	DD	ACDGJ	KMNO
49	Ockerwitz	DD	ABCDJ	KMO
50	Weißeritz	DD	AE	LN
51	Röhrsdorf-Naustadt	MEI		KO
52	Radebeul-Naundorf	MEI	A	KQ
53	Friedewald	MEI	AH	KLNP
54	Coswig/Weinböhla	MEI	ADH	KNP
55	Nossen-Obereula	MEI	ACDJ	KMNO
56	Radebeul-Wahnsdorf	MEI	AJ	KMN
57	Radebeul-Lößnitzgrund	MEI	ACH	KLNP

Nr.	Bezeichnung	Kreis *	Kriterium 1	Kriterium 2
58	Radebeul-Lindenau	MEI	ADEGH	KLMNP
59	Brockwitz	MEI	J	KQ
60	Nossen Nord	MEI	ACDJ	KMNOP
61	Nossen-Augustusberg	MEI	ACDJ	KLMN
62	Radebeul-Serkowitz	MEI	EI	KLMN
63	Volkersdorf/Rähnitz	MEI/DD	AH	MN
64	Nossen Südwest	MEI	A	KLMNO
65	Meißen Winkwitz	MEI	ACDJ	NO
66	Weinböhla	MEI	AI	KMNQ
67	Gröbern	MEI	AIJ	MN
68	Coswig-Spitzgrund	MEI	ADH	KLMNP
69	Radebeul-Zitzschewig	MEI	AEGH	KL
70	Radeburg	MEI	AJ	KN
71	Berbisdorf	MEI	AJ	KMN
72	Meißen Ost	MEI		KMN
73	Niederau	MEI	A	KMN
74	Nassau	MEI	AJ	MN
75	Großenhain-Raschütz	MEI	A	OQ
76	Gröditz-Reppis	MEI	A	M
77	Gröditz/Röderaue	MEI	ABJ	MKQ
78	Sacka Ost	MEI	AI	MN
79	Thiendorf	MEI	A	
80	Sacka West	MEI	A	N
81	Welxande	MEI		MN
82	Lampertswalde	MEI	AB	
83	Jahnishausen	MEI	A	KOQ
84	Stauchitz Süd	MEI	A	MQ
85	Quersa	MEI	AB	NP
86	Grödel	MEI	AEJ	MNQ
87	Moritz	MEI	AEJ	MNQ
88	Riesa-Pausitz	MEI	AJ	KO
89	Glaubitz West	MEI	AJ	KOQ
90	Glaubitz Nord	MEI	AJ	KMNOQ
91	Riesa-Weida	MEI	AJ	KNO
92	Riesa Mitte	MEI	A	KO
93	Riesa-Ferberge	MEI	AEJ	M
94	Schönfeld Ost	MEI	AJ	LMN
95	Schönfeld Nord	MEI	ABIJ	LM
96	Glaubitz Nordost	MEI	AJ	KMNO
97	Großenhain Nordwest	MEI	AB	
98	Radewitz	MEI	ABJ	KMNOP
99	Zabeltitz	MEI	AB	P
100	Treugeböhla	MEI	AB	MN
101	Riesa-Pochra	MEI	AJ	KO
102	Riesa-Gröba	MEI	AJ	KO
103	Großenhain-Zscheschen	MEI	ABJ	
104	Großenhain-Weßnitz	MEI	ABJ	MO
105	Pulsen/Gröditz Süd	MEI	AJ	MLN
106	Folbern	MEI	ABIJ	
107	Großenhain-Naundorf	MEI	AB	
108	Nünchritz	MEI	A	KMNOP
109	Leutewitz	MEI	AEJ	M
110	Neustadt Südwest	SSZ-OE	ACDJ	KMNP
111	Polenz Süd	SSZ-OE	A	KMN
112	Neustadt Nord	SSZ-OE	ACDFJ	KMN
113	Lohmen Süd	SSZ-OE	J	KNOQ
114	Lohmen Südost	SSZ-OE	AJ	KNOQ

Nr.	Bezeichnung	Kreis *	Kriterium 1	Kriterium 2
115	Stürza	SSZ-OE	AJ	KMN
116	Stolpen	SSZ-OE	AJ	KMN
117	Pirna West	SSZ-OE	CDJ	KO
118	Pirna-Zuschendorf	SSZ-OE	ACDJ	KO
119	Pirna-Zehista	SSZ-OE	ACDJ	KO
120	Pirna-Rottwerndorf	SSZ-OE	ACDJ	KO
121	Neustadt Süd	SSZ-OE	A	KLMNP
122	Pirna-Sonnenstein Ost	SSZ-OE	ACDJ	KNPQ
123	Heidenau Kleinsedlitz	SSZ-OE	ADJ	KO
124	Pirna-Eichenbusch	SSZ-OE	ACDJ	KPQ
125	Dohna	SSZ-OE	ACDJ	
126	Borthen	SSZ-OE	A	K
127	Röhrsdorf-Burgstädtel	SSZ-OE	ACDHJ	KLMOP
128	Pirna-Sonnenstein Süd	SSZ-OE	ACDJ	KNP
129	Dohma	SSZ-OE	ACDJ	KNP
130	Lohmen Nord	SSZ-OE	ACDI	KLOQ
131	Graupa	SSZ-OE	AJ	KLPQ
132	Bonnewitz	SSZ-OE	AJ	KLPQ
133	Heidenau-Wölkau	SSZ-OE/DD	ACDJ	KL
134	Heidenau-Gommern	SSZ-OE	ACDJ	K
135	Kleinnaundorf Ost	SSZ-OE	ABCDJ	KM
136	Neubannewitz	SSZ-OE	AJ	KO
137	Niederhäßlich	SSZ-OE	ACDH	KLMNP
138	Kreischa Südwest	SSZ-OE	ACDJ	KL
139	Wilsdruff	SSZ-OE	CD	KOP
140	Kleinnaundorf West	SSZ-OE	AJ	
141	Kleinnaundorf Nord	SSZ-OE	ABJ	M
142	Pohrsdorf	SSZ-OE	ACD	KMNP
143	Hartha Süd	SSZ-OE	A	KLMNP
144	Hartha Nord	SSZ-OE	ACDHJ	KLMNP
145	Tharandt Nord	SSZ-OE	ACDJ	KM
146	Oberdöhlen	SSZ-OE	ACDJ	KP
147	Grumbach	SSZ-OE	CD	KO
148	Tharandt Ost	SSZ-OE	ACDJ	KMOP
149	Freital-Kirschberg	SSZ-OE	ACDH	KMP
150	Cunnersdorf Süd	SSZ-OE	ABCDJ	KP
151	Oelsa	SSZ-OE	ACDJ	KLMNP
152	Freital-Cossmannsdorf	SSZ-OE	ACDH	LMNP
153	Brösgen	SSZ-OE	AJ	KMOQ
154	Kautzsch	SSZ-OE	A	KLMOP
155	Bärenklause	SSZ-OE	ACDJ	KLMOP
156	Gombsen Nord	SSZ-OE	A	KLM
157	Babisnau	SSZ-OE	ACDHJ	KLMOQ
158	Possendorf-Hänichen	SSZ-OE	ABCDJ	KMOPQ
159	Possendorf Ost	SSZ-OE	ACDJ	KLMOQ
160	Kaufbach Süd	SSZ-OE	CDB	KO
161	Braunsdorf	SSZ-OE	ABCD	O
162	Kleincarsdorf	SSZ-OE	ACDJ	KLMOQ
163	Kreischa Süd	SSZ-OE	ACDJ	KLM
164	Bannewitz-Rippien	SSZ-OE	ABCDJ	LMOP
165	Gaustritz	SSZ-OE	ACDJ	KLMOP
166	Kleinkautzsch	SSZ-OE	AJ	KLMO PQ
167	Gombsen	SSZ-OE	ACDHJ	KLMOP
168	Kaufbach Nord	SSZ-OE	A	KO
169	Obernaundorf West	SSZ-OE	AJ	KLMN
170	Obernaundorf Nord	SSZ-OE	AHJ	KLM
171	Gröditz West	MEI	A	MLN

Regionale Grünzüge

Abkürzungserläuterungen

Kriterium 1

- A** Gebiet mit hoher geologisch bedingter Grundwassergefährdung
- B** Bereich mit sehr hoher Grundwasserneubildungsrate (sehr hohe Grundwasserneubildung: > 6 l/s/km²)
- C** Frisch- und Kaltluftbahn
- D** Kaltluftentstehungsgebiet
- E** Überschwemmungsgebiet, festgesetzt
- F** Trinkwasserschutzgebiet, festgesetzt (Zone I und II)
- G** Bereich mit sehr hohem landschaftsästhetischen Wert
- H** Landschaftsprägende(r) Höhenrücken, Kuppe oder Hangbereich
- I** Siedlungstypische historische Ortsrandlage
- J** Gebiet mit hohem Freiflächensicherungsbedarf aus klimatologischer Sicht

Kriterium 2

- K** Bereich mit hoher Grundwasserneubildungsrate (hohe Grundwasserneubildung: 5-6 l/s/km²)
- L** Gebiet mit hohem landschaftsästhetischen Wert
- M** Extensivierungsfläche
- N** Vorbehaltsgebiet Natur und Landschaft
- O** Vorbehaltsgebiet Landwirtschaft
- P** Vorbehaltsgebiet Waldschutz
- Q** Vorbehaltsgebiet Wasserressource

* Benannte Kreiszugehörigkeit dient ausschließlich der Orientierung; rechtsverbindlich ist allein die Ausweisung in Karte 2