

**Regionalplan
Oberes Elbtal/Osterzgebirge
1. Gesamtfortschreibung 2009**

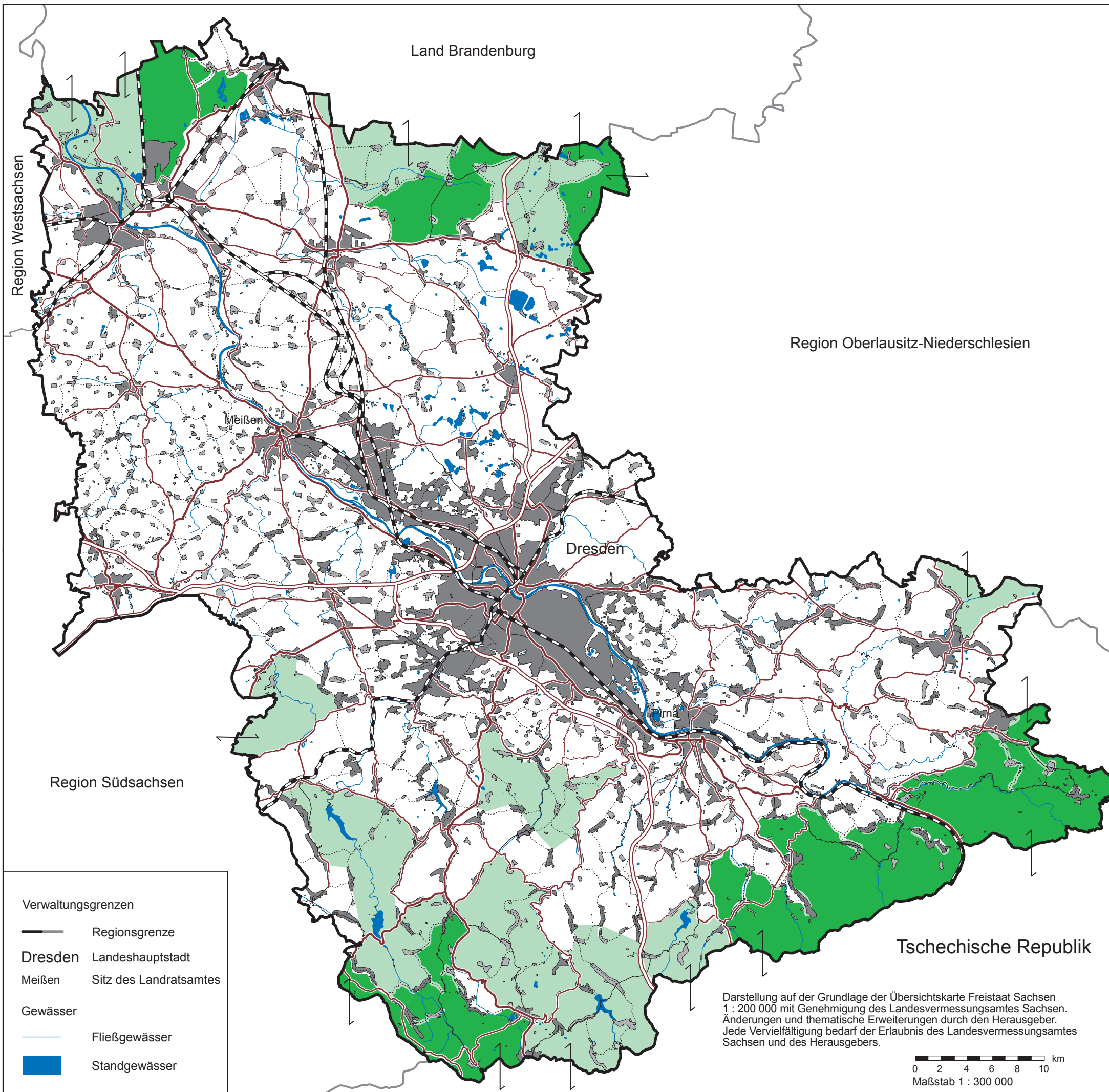
Großflächig unzerschnittene störungsarme Räume (USR) Kap. 7

- USR (größer 40 km²) gemäß LEP in Verbindung mit Karte 6 *
- USR (größer 40 km²), ergänzt
- Weiterführung des USR außerhalb der Regionsgrenze
- Siedlungskörper ohne zerschneidende Wirkung
- Siedlungskörper mit zerschneidender Wirkung

Verkehrsnetz (Stand 2006)

- Bundesautobahn
- Bundesstraße
- Staatsstraße, >= 1000 Kfz/d **
- Kreisstraße, >= 1000 Kfz/d **
- Staatsstraße, < 1000 Kfz/d **
- Kreisstraße, < 1000 Kfz/d **
- Eisenbahn, mehrgleisig

Quelle: * nachrichtliche Übernahme aus dem Landesentwicklungsplan Sachsen
 ** Verkehrsmengenkarte, Sächsisches Staatsministerium für Wirtschaft und Arbeit 2005
 LIST GmbH für Straßenwesen



- Verwaltungsgrenzen**
- Regionsgrenze
- Dresden** Landeshauptstadt
Meißen Sitz des Landratsamtes
- Gewässer**
- Fließgewässer
 - Standgewässer

Darstellung auf der Grundlage der Übersichtskarte Freistaat Sachsen 1 : 200 000 mit Genehmigung des Landesvermessungsamtes Sachsen. Änderungen und thematische Erweiterungen durch den Herausgeber. Jede Vervielfältigung bedarf der Erlaubnis des Landesvermessungsamtes Sachsen und des Herausgebers.

